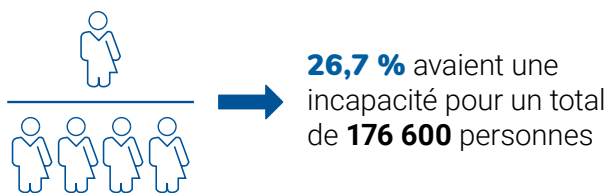


L'INCAPACITÉ CHEZ LES PERSONNES DE 18 ANS ET PLUS VIVANT AVEC LEURS PARENTS AU QUÉBEC

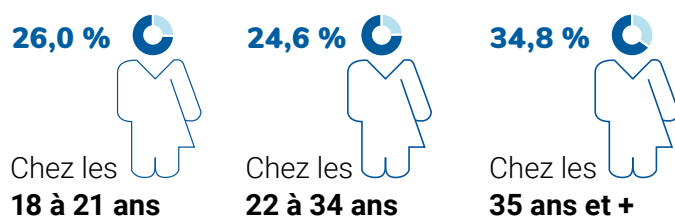
TAUX D'INCAPACITÉ

En 2021, parmi les personnes de 18 ans et + vivant avec leurs parents



Ceci représente une hausse par rapport à 2016 alors que ce taux était de 20,2 %.

Taux d'incapacité selon l'âge



CARACTÉRISTIQUES DE L'INCAPACITÉ

Types d'incapacité¹

Parmi les personnes de 18 ans et + vivant avec leurs parents :

14,4 % ont une incapacité liée à la **santé mentale**
→ **95 500 personnes**

12,4 % ont une incapacité liée à l'**apprentissage**
→ **82 125 personnes**

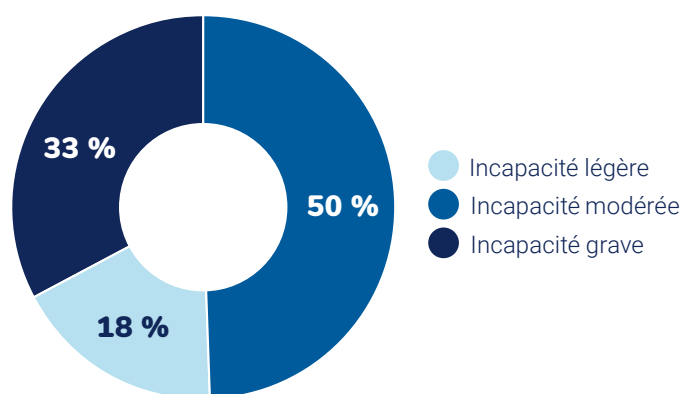
5,7 % ont une incapacité liée à la **vision**
→ **38 010 personnes**

3,3 % ont une incapacité liée à la **mobilité**
ou à la dextérité
→ **21 815 personnes**

1,4 % ont une incapacité liée à l'**audition**
→ **9 560 personnes**

Gravité de l'incapacité

Parmi les personnes de 18 ans et + **avec incapacité** vivant avec leurs parents



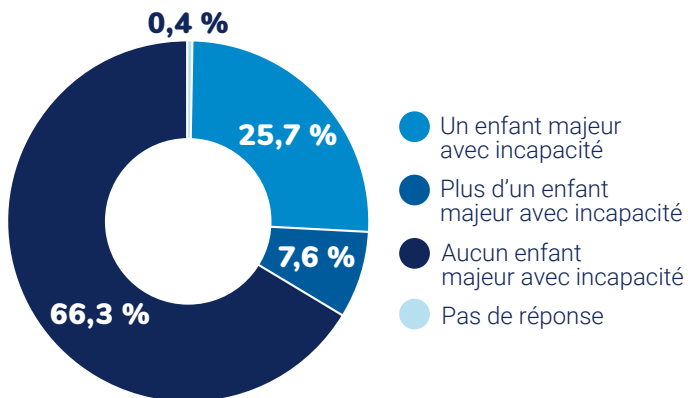
1. Une personne peut avoir plus d'un type d'incapacité.

CARACTÉRISTIQUES DE LA SITUATION FAMILIALE

En 2021, sur les 512 395 familles québécoises composées d'au moins un enfant majeur, **170 375 familles ont un enfant avec incapacité** de 18 ans et + ➔ **33 %**

Composition des familles

Famille comptant un ou plusieurs enfants majeurs avec incapacité, familles ayant au moins un enfant majeur, Québec, 2021



Les enfants majeurs **avec incapacité** vivent plus fréquemment dans des familles moins nombreuses :

25 % des enfants majeurs **avec incapacité** vivent dans une famille composée de 2 personnes comparativement à **18 %** des enfants majeurs **sans incapacité**.

Plus de **4** enfants majeurs sur **10 avec incapacité** vivent dans une famille monoparentale contre **3** enfants majeurs sur **10 sans incapacité**.

Les enfants majeurs **avec incapacité** dans une famille monoparentale vivent en plus grande proportion avec un parent féminin que ceux **sans incapacité**.

CARACTÉRISTIQUES ÉCONOMIQUES DES FAMILLES

Revenu familial

Les enfants majeurs avec incapacité sont proportionnellement plus nombreux à vivre dans une **famille en situation de faible revenu** comparativement aux enfants majeurs sans incapacité.

1,9 % avec incapacité c. **1,5 % sans incapacité**

Ils sont significativement plus nombreux à vivre dans une famille où on ne retrouve **aucune personne salariée** ou **bénéficiaire d'un emploi**.

9 % des enfants majeurs avec incapacité c. **3,1 % des enfants majeurs sans incapacité**

Logement

Les enfants majeurs avec incapacité vivent en moins grande proportion dans une **famille qui est propriétaire de son logement**.

71 % des enfants majeurs avec incapacité c. **77 % des enfants majeurs sans incapacité**

6 % des enfants majeurs avec incapacité vivent dans une famille qui dépense **30 %** ou plus de son **revenu total** pour couvrir les frais de logement comparé à **5 %** de ceux sans incapacité.

Ces données sont tirées du rapport de l'Office des personnes handicapées du Québec *L'incapacité chez les personnes de 18 ans et plus vivant avec leurs parents au Québec : portrait selon le Recensement de 2021*.

Office des personnes
handicapées

Québec

