

# PRÉVALENCE DE L'INCAPACITÉ

Population québécoise de 15 ans et plus\*

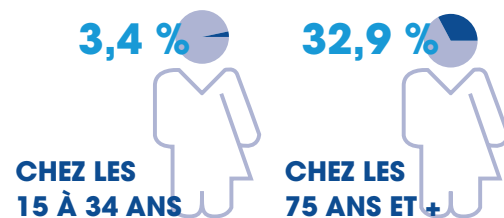
**616 740 PERSONNES** = **9,6 %** De la population  
EN 2012

## ORIGINE PRINCIPALE DE L'INCAPACITÉ LA PLUS FRÉQUEMMENT MENTIONNÉE



LA MOITIÉ DES QUÉBÉCOISES ET QUÉBÉCOIS AYANT UNE INCAPACITÉ L'ONT DEPUIS 10 ANS ET PLUS

## TAUX D'INCAPACITÉ AUGMENTE AVEC L'ÂGE



## ACTIVITÉS DE LA VIE QUOTIDIENNE (AVQ)

Environ **3/4** de la population québécoise de 15 ans et plus avec incapacité **ONT BESOIN D'AIDE** pour réaliser **AU MOINS UNE AVQ**

**454 500 personnes**

## UTILISATION D'AIDES TECHNIQUES

**> 75 %** de la population québécoise de 15 ans et plus avec incapacité utilisent des **AIDES TECHNIQUES**

**468 660 personnes**

## ÉDUCATION ET SCOLARISATION

	PERSONNES AVEC INCAPACITÉ	PERSONNES SANS INCAPACITÉ
Ne détiennent pas de diplôme d'études secondaires	<b>35 %</b>	<b>20 %</b>
Détiennent un diplôme d'études collégiales	<b>11 %</b>	<b>17 %</b>
Détiennent un diplôme universitaire	<b>14 %</b>	<b>24 %</b>

## CONDITION DE VIE

**27 %** des personnes avec incapacité **VIVENT SEULES**



comparativement à **15 %** des personnes sans incapacité

Revenu personnel inférieur à **15 000 \$** (année 2010)

**37 %** avec incapacité **29 %** sans incapacité

## EMPLOI

Parmi les personnes de 15 à 64 ans avec incapacité **QUATRE personnes sur DIX OCCUPENT un EMPLOI** contre **SEPT personnes sur DIX sans incapacité**

\* N. B. : CES DONNÉES SONT LES PLUS RÉCENTES SUR LES PERSONNES AVEC INCAPACITÉ.

Source : Collection statistique de l'Office des personnes handicapées du Québec présentant un portrait de la participation sociale des personnes avec incapacité au Québec et réalisée à partir des données de l'Enquête canadienne sur l'incapacité de 2012